

אשפוז פסיכיאטרי

שירותי האשפוז הפסיכיאטרי ניתנים במסגרות של אשפוז מלא או אשפוז יום, בהתאם לחומרת מצב המטופל וצרכיו הטיפוליים, כאשר הטיפול בקהילה אינו יכול לתת מענה לצרכים אלה. מערך האשפוז הפסיכיאטרי בישראל כולל 14 בתי חולים פסיכיאטריים מתוכם שמונה בבעלות ממשלתית, שניים בבעלות שירותי בריאות כללית, אחד ציבורית ושלושה בתי חולים פרטיים אשר נותנים טיפול לאוכלוסייה הסובלת מתחלואה כפולה (מחלת נפש ופיגור). כמו כן קיימות 12 מחלקות פסיכיאטריות בבתי חולים כלליים. מחלקות האשפוז מותאמות לגיל המאושפז: ישנן שמיועדות לטיפול בילדים ובנוער, מחלקות למבוגרים ומחלקות המתמחות בטיפול בקשישים.

הגדרות

אשפוז פסיכיאטרי	אשפוז למסרת טיפול פסיכיאטרי בבית חולים פסיכיאטרי או במחלקה פסיכיאטרית בבית חולים כללי. כולל שתי מסגרות אשפוז: אשפוז מלא ואשפוז יום.
אשפוז מלא	מסגרת אשפוז בה שוהים בבית החולים ביום ובלילה.
אשפוז יום	מסגרת אשפוז בה מגיעים לבית החולים מספר ימים בשבוע, מספר שעות ביום, ללא לינה.
מיטות אשפוז	מספר המיטות המאושרות על פי תקן נכון לתאריך 31 לדצמבר של השנה הנתונה.
תפוסה נטו	מספר ימי אשפוז נטו $\times 100$ מספר המיטות בתקן \times מספר הימים בפועל בהם המיטות היו מאושרות בתקן.
ימי אשפוז מלא (נטו)	סך הימים נטו, מיום הקבלה למסגרת אשפוז מלא ועד יום השחרור, להוציא ימים בהם המאושפז לא לן בבית החולים: ימי חופשה, היעדרות, בריחה, ואשפוז בבית חולים כללי. יום הקבלה נספר ויום השחרור לא.
ימי אשפוז יום (בפועל)	סך ימי נוכחות באשפוז יום בפועל.
משך שהייה במסגרת אשפוז מלא/ אשפוז יום (ברוטו)	סך הימים, ברוטו, מיום הקבלה למסגרת אשפוז מלא או אשפוז יום ועד יום השחרור ממנה, כולל ימים בהם המאושפז לא לן בבית החולים: ימי חופשה, היעדרות, בריחה, ואשפוז בבית חולים כללי.
קבלה	קבלה לבית חולים לאשפוז פסיכיאטרי שנמשך יותר מ- 24 שעות. לאדם יכולה להיות יותר מקבלה אחת בתקופה.
קבלה ראשונה	קבלה ראשונה לאשפוז פסיכיאטרי בחייו של אדם בישראל.
קבלה חוזרת	קבלה שנייה ויותר לאשפוז פסיכיאטרי בחייו של אדם בישראל.
מתקבל (בתקופה)	אדם שהתקבל לאשפוז פסיכיאטרי לפחות פעם אחת בתקופה נתונה.
מאושפז (בתאריך)	אדם ששהה באשפוז פסיכיאטרי בתאריך נתון.
מאושפז (בתקופה)	אדם ששהה באשפוז פסיכיאטרי לפחות יום אחד בתקופה נתונה.
שחרור	שחרור מבית חולים מאשפוז פסיכיאטרי. לאדם יכול להיות יותר משחרור אחד בתקופה.
משתחרר (בתקופה)	אדם שהשתחרר מאשפוז פסיכיאטרי לפחות פעם אחת בתקופה נתונה.
חולה פעיל	חולה שמשך שהייה שלו באשפוז פסיכיאטרי מלא עד 365 יום.
חולה פעיל ממושך	חולה שמשך שהייה שלו באשפוז פסיכיאטרי מלא מעל 365 יום.

**Inpatient beds
at the end of each year**

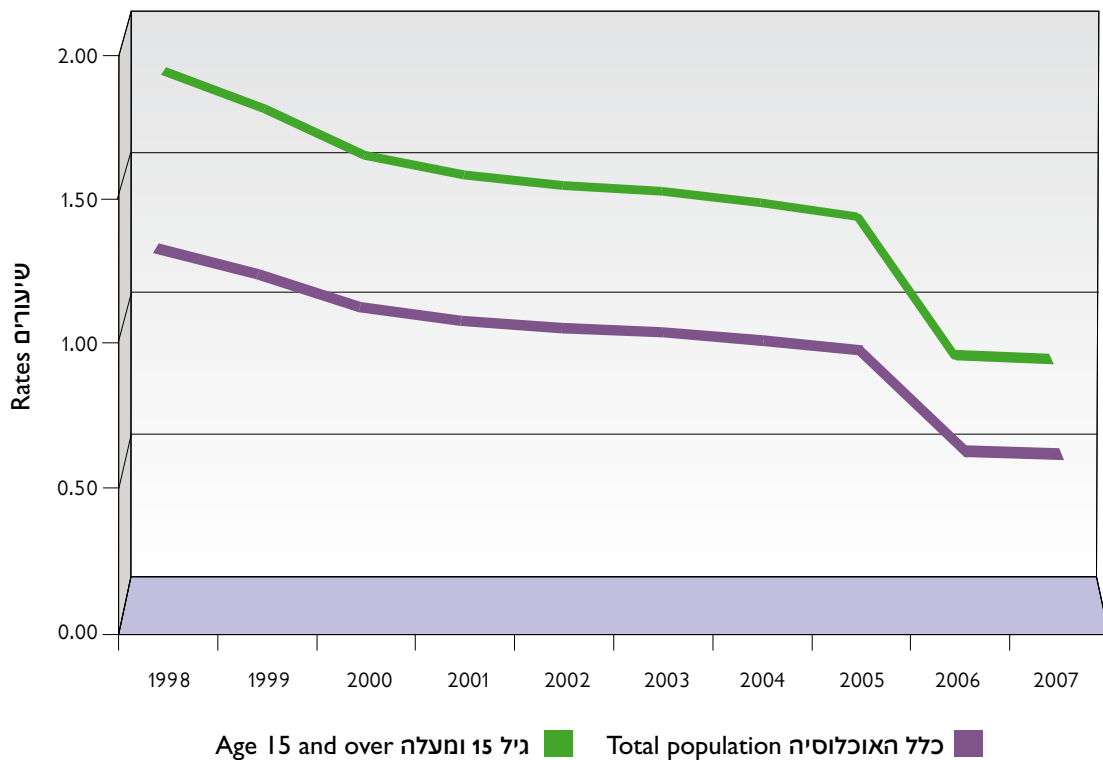
1998-2007

**מיטות אשפוז מלא
בסוף כל שנה**

Absolute numbers
and rates per 1,000 persons

מספרים מוחלטים
ושיעורים ל-1,000 נפש

מס' מוחלטים Abs.num	שיעורים Rates		שנה Year
	גיל 15 ומעלה Age 15 and over	כלל האוכלוסיה Total population	
6,299	1.46	1.04	1998
6,035	1.36	0.97	1999
5,619	1.23	0.88	2000
5,500	1.18	0.85	2001
5,469	1.15	0.82	2002
5,489	1.14	0.81	2003
5,430	1.10	0.79	2004
5,334	1.06	0.76	2005
3,453	0.68	0.49	2006
*3,453	0.67	0.48	2007



* Including 228 beds designated for patients diagnosed with a major mental disorder and mental retardation. The total number of beds is 3,225 statewide.

Source: Inpatient Institutions and Day Care Units in Israel,
Department of Health Information, Ministry of Health.

* כולל 228 מיטות המיועדות לאוכלוסיה המאובחנת כסובלת
מתחלואה כפולה (פיגור ומחלת נפש). מספר המיטות בפועל
עומד על 3,225

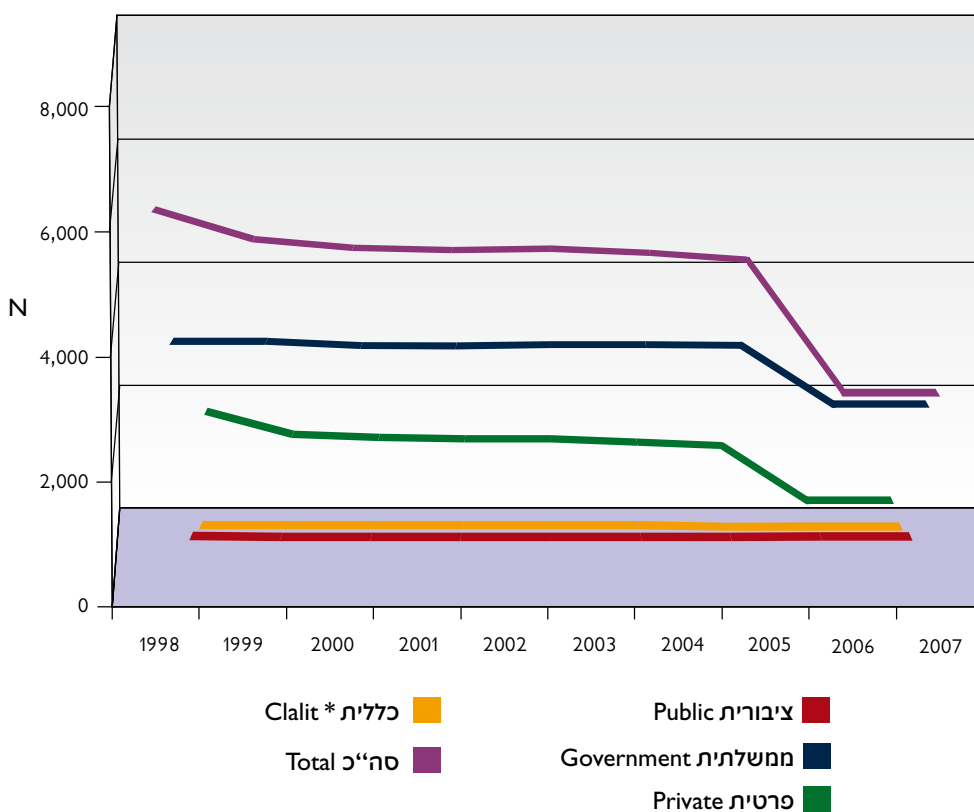
מקור: מוסדות האשפוז בישראל,
תחום מידע, משרד הבריאות.

Inpatient beds at the end of each year, by hospital ownership

מיטות אשפוז מלא בסוף כל שנה, לפי בעלות בית חולים

1998-2007

Hospital ownership	2007	2006	2005	2004	2003	2002	2001	2000	1999	1998	בעלות בית חולים
Absolute numbers מספרים מוחלטים											
Total	*3,453	3,453	5,334	5,430	5,489	5,469	5,500	5,619	6,035	6,299	סה"כ
Government	2,804	2,804	3,731	3,740	3,740	3,720	3,726	3,792	3,792	3,792	ממשלתית
Clalit*	306	306	300	300	300	300	300	300	315	354	כללית*
Public	115	115	113	141	141	141	141	141	141	141	ציבורית
Private	228	228	1,190	1,249	1,308	1,308	1,333	1,386	1,787	2,012	פרטית
Percents אחוזים											
Total	100.0	100.0	100.0	100.0	100.0	100.0	100.0	100.0	100.0	100.0	סה"כ
Government	81.2	81.2	69.9	68.9	69.9	68.1	67.7	67.5	62.8	60.2	ממשלתית
Clalit**	8.9	8.9	5.6	5.5	5.6	5.5	5.5	5.3	5.2	5.6	כללית**
Public	3.3	3.3	2.1	2.6	2.6	2.6	2.6	2.5	2.3	2.2	ציבורית
Private	6.6	6.6	22.3	23.0	23.8	23.9	24.2	24.7	29.6	31.9	פרטית



* Including 228 beds designated for patients diagnosed with a major mental disorder and mental retardation. The total number of beds is 3,225 statewide.

** Clalit Health Services.

Source: Inpatient Institutions and Day Care Units in Israel, Department of Health Information, Ministry of Health.

* כולל 228 מיטות המיועדות לאוכלוסייה המאובחנת כסובלת מתחלואה כפולה (פגור ומחלת נפש). מספר המיטות בפועל עומד על 3,225

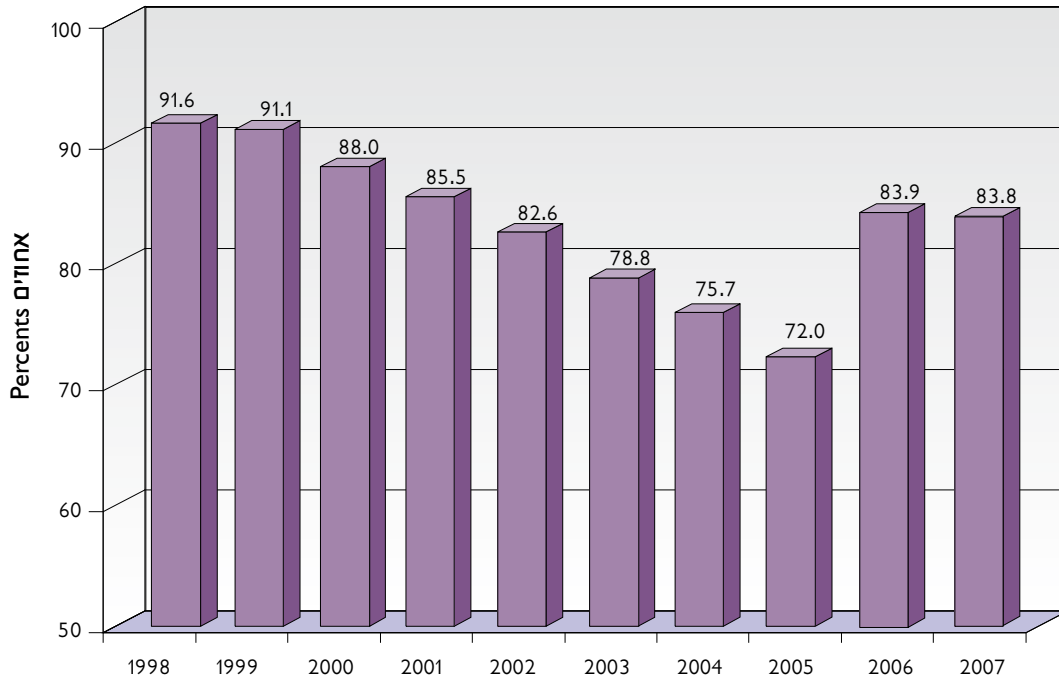
** שירותי בריאות כללית.

מקור: מוסדות האשפוז בישראל, תחום מידע, משרד הבריאות.

Net bed occupancy

1998-2007

תפוסה נטו



Net bed occupancy

by hospital ownership

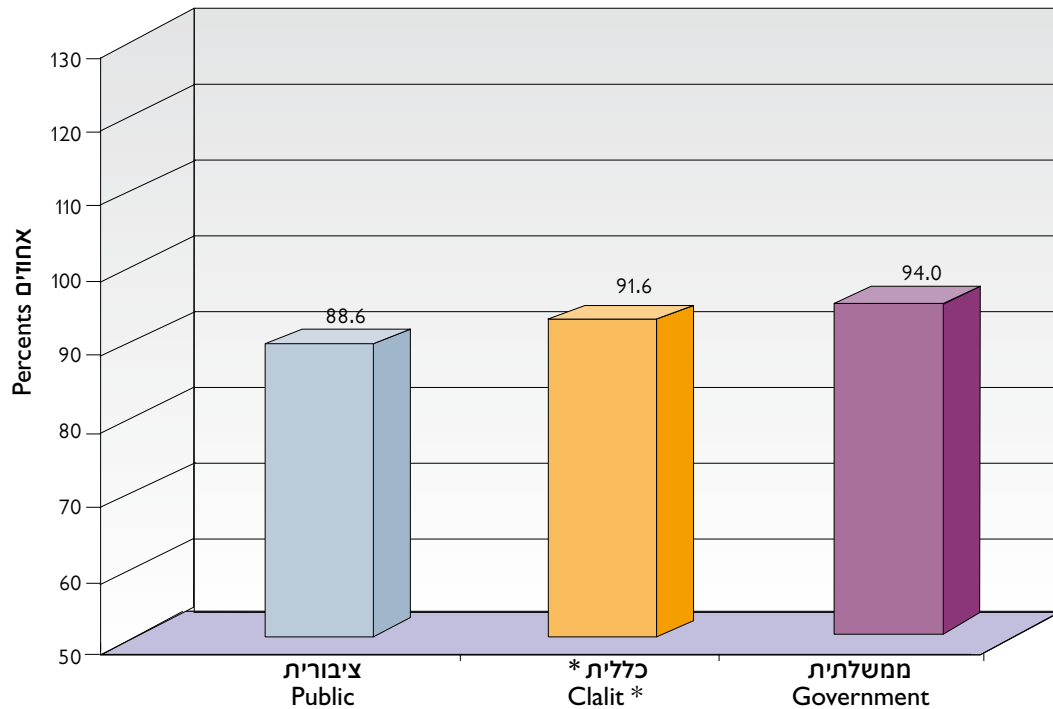
2007

תפוסת מיטות נטו

לפי בעלות בית חולים

Percents

אחוזים



* Clalit Health Services.

Source: Inpatient Institutions and Day Care Units in Israel,
Department of Health Information, Ministry of Health.

* שירותי בריאות כללית.
מקור: מוסדות האשפוז בישראל,
תחום מידע, משרד הבריאות.

Beds* by type of department

31.12.2007

מיטות* לפי סוג מחלקה

Absolute numbers and percents

מספרים מוחלטים ואחוזים

Department	אשפוז יום Day hospitalization		אשפוז מלא Inpatient care		מחלקה
	אחוזים Percents	מס' מוחלטים Abs.num	אחוזים Percents	מס' מוחלטים Abs.num	
Total	100.0	304	100.0	3,453	סה"כ
Acute	82.2	250	53.4	1,845	פנילי
Chronic active	0.0		31.2	1,077	פנילי ממושך
Forensic	0.0		5.8	200	משפטית
Child and youth	17.8	54	8.5	292	ילדים ונוער
Eating disorders	0.0		0.7	24	הפרעות אכילה
Drug addiction	0.0		0.4	15	גמילה מסמים

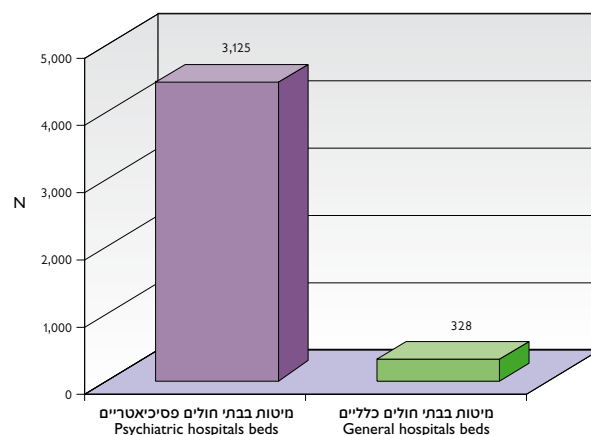
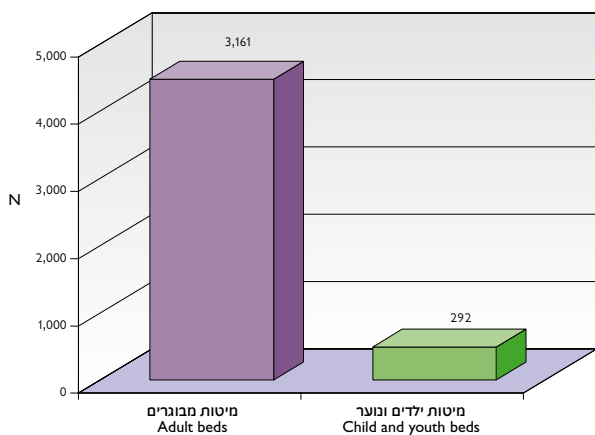
Inpatient care beds

31.12.2007

מיטות אשפוז מלא

Absolute numbers

מספרים מוחלטים



* Including 228 beds designated for patients diagnosed with a major mental disorder and mental retardation. The total number of beds is 3,225 statewide.

Source: Inpatient Institutions and Day Care Units in Israel, Department of Health Information, Ministry of Health.

* כולל 228 מיטות המיועדות לאוכלוסייה המאובחנת כסובלת מתחלואה כפולה (פיגור ומחלת נפש). מספר מיטות בפועל עומד על 3,225

מקור: מוסדות האשפוז בישראל, תחום מידע, משרד הבריאות.

Inpatient care and day hospitalization days

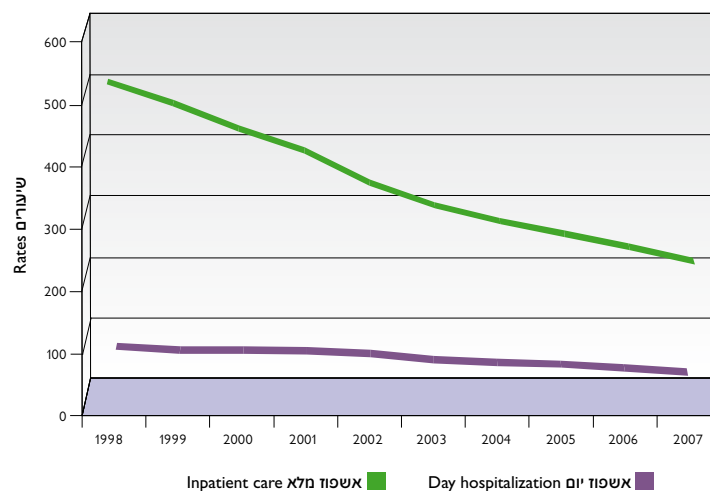
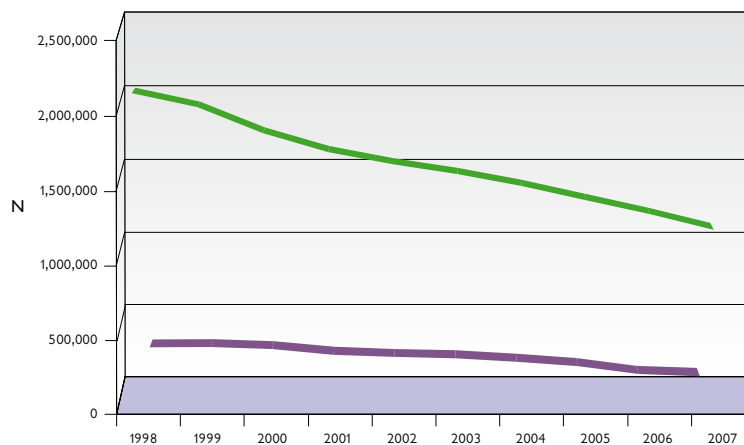
1998-2007

יחידת אשפוז מלא ואשפוז יום

Absolute numbers and rates per 1,000 persons, age 15 and over

מספרים מוחלטים ושיעורים ל-1,000 נפש, גיל 15 ומעלה

Day hospitalization		Inpatient care		שנה Year
מס' מוחלטים Abs.num	אשפוז יום שיעורים Rates	מס' מוחלטים Abs.num	אשפוז מלא שיעורים Rates	
286,431	67	2,101,190	495	1998
287,566	66	2,011,289	461	1999
274,003	61	1,842,867	410	2000
233,725	51	1,722,537	374	2001
218,902	47	1,642,462	349	2002
209,092	44	1,578,505	329	2003
184,455	38	1,501,050	308	2004
154,488	31	1,407,847	283	2005
98,295	19	1,315,975	260	2006
82,892	16	1,213,264	236	2007



Source: Inpatient Institutions and Day Care Units in Israel, Department of Health Information, Ministry of Health.

מקור: מוסדות האשפוז בישראל, תחום מידע, משרד הבריאות.

Emergency examinations*

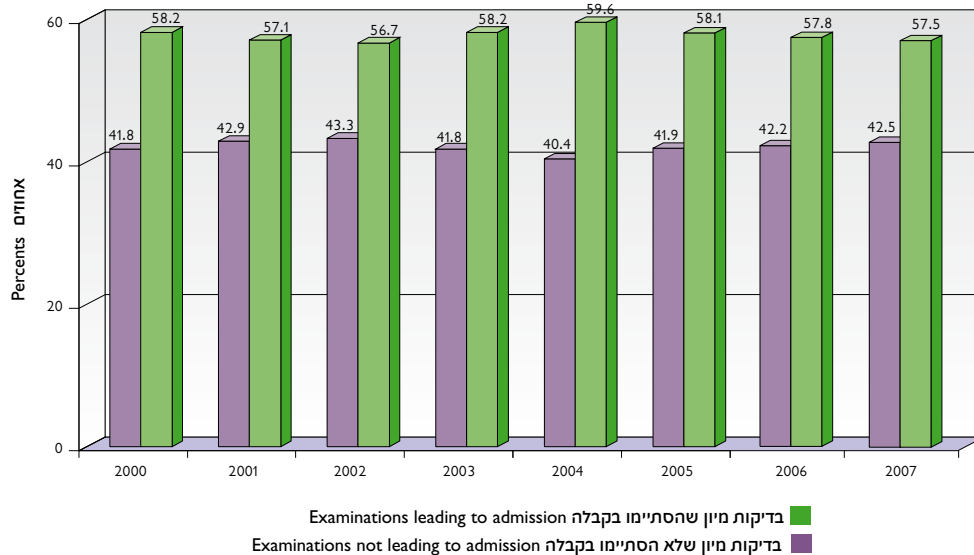
2000-2007

בדיקות מיון*

Absolute numbers and percents

מספרים מוחלטים ואחוזים

שנה Year	סה"כ בדיקות מיון Total examinations	בדיקות מיון שהסתיימו בקבלה Examinations leading to admission	בדיקות מיון שלא הסתיימו בקבלה Examinations not leading to admission
2000	20,999	12,211	8,788
2001	21,198	12,109	9,089
2002	22,057	12,512	9,545
2003	22,180	12,915	9,265
2004	22,389	13,355	9,034
2005	24,453	14,196	10,257
2006	25,842	14,947	10,895
2007	26,558	15,282	11,276

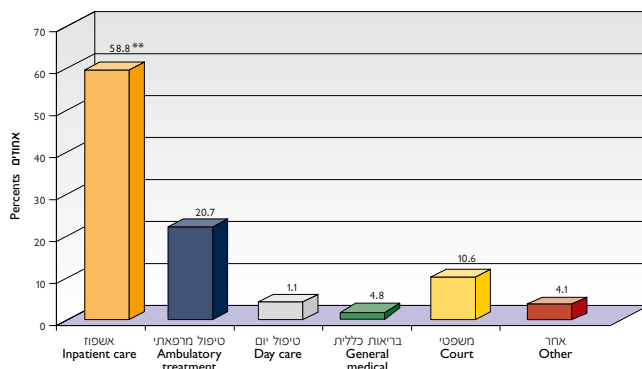


Emergency examinations*

2007

בדיקות מיון*

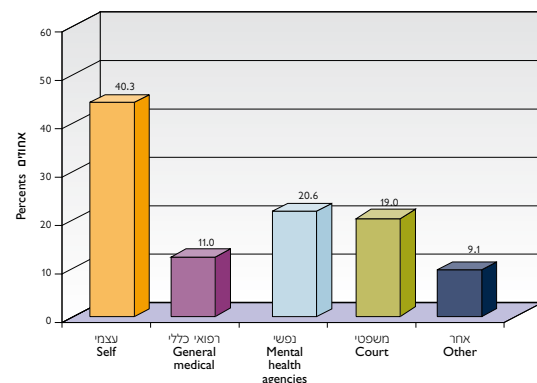
לפי החלטה על המשך הטיפול
By decision about continuing treatment



* Data refer to 8 government psychiatric hospitals or 70% of total psychiatric beds.

** Not all decisions to hospitalize lead to actual hospitalization.

לפי הגורם המפנה לחדר מיון
By source of referral to ER



* הנתונים מתייחסים ל-8 בתי"ח פסיכיאטריים ממשלתיים, אשר מהווים 70% מסה"כ המיטות הפסיכיאטריות.

** לא כל החלטה על אשפוז מסתיימת בקבלה לאשפוז בפועל.

Admissions to inpatient care
and day hospitalization*

1998-2007

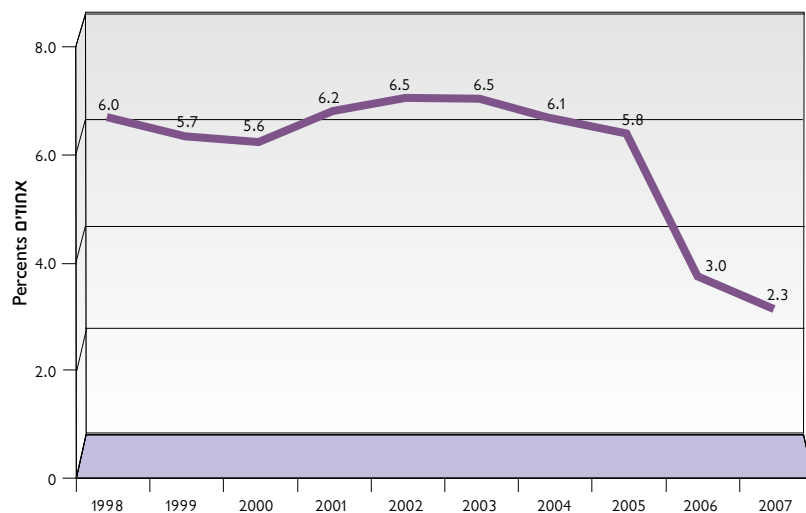
קבלות לאשפוז מלא
ולאשפוז יום*

Absolute numbers and percents

מספרים מוחלטים ואחוזים

קבלות לאשפוז יום Admissions to day hospitalization		קבלות לאשפוז מלא Admissions to inpatient care		סה"כ Total		שנה Year
אחוזים Percents	מס' מוחלטים Abs. num	אחוזים Percents	מס' מוחלטים Abs. num	אחוזים Percents	מס' מוחלטים Abs. num	
6.0	1,095	94.0	17,203	100.0	18,298	1998
5.7	1,071	94.3	17,635	100.0	18,706	1999
5.6	1,081	94.4	18,172	100.0	19,253	2000
6.2	1,182	93.8	17,869	100.0	19,051	2001
6.5	1,262	93.5	18,266	100.0	19,528	2002
6.5	1,313	93.5	18,998	100.0	20,311	2003
6.1	1,282	93.9	19,862	100.0	21,144	2004
5.8	1,278	94.2	20,892	100.0	22,170	2005
3.0	640	97.0	20,991	100.0	21,631	2006
2.3	506	97.7	21,074	100.0	21,580	2007

קבלות לאשפוז יום כאחוז מסה"כ הקבלות
Day care admissions as a percent of total admissions



* Setting at admission to hospital.

* מסגרת בקבלה לבית החולים.

First admissions and readmissions
to inpatient care

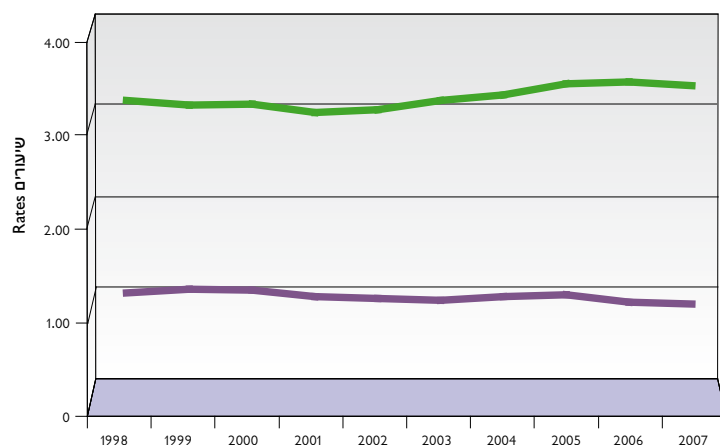
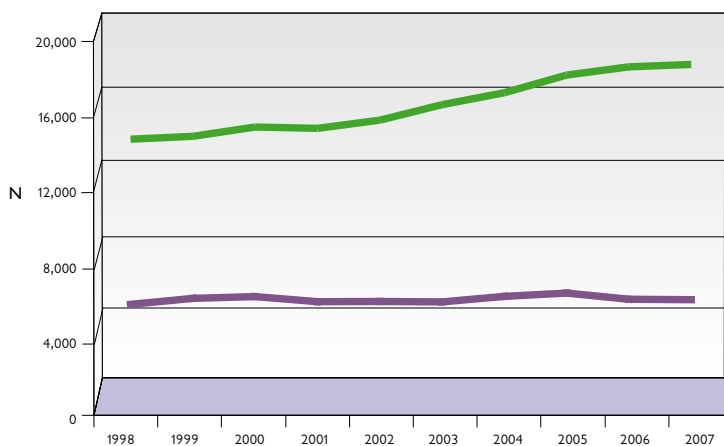
1998-2007

קבלות לאשפוז מלא
ראשונות וחוזרות

Absolute numbers and rates per 1,000 persons, age 15 and over

מספרים מוחלטים ושיעורים ל-1,000 נפש, גיל 15 ומעלה

Readmissions	קבלות חוזרות	First admissions	קבלות ראשונות	שנה
שיעורים	מס' מוחלטים	שיעורים	מס' מוחלטים	Year
Rates	Abs.num	Rates	Abs.num	
3.09	13,108	0.96	4,095	1998
3.03	13,242	1.01	4,393	1999
3.05	13,700	1.00	4,472	2000
2.96	13,637	0.92	4,232	2001
2.98	14,033	0.90	4,233	2002
3.09	14,787	0.88	4,211	2003
3.15	15,374	0.92	4,488	2004
3.27	16,240	0.94	4,652	2005
3.29	16,643	0.86	4,348	2006
3.26	16,752	0.84	4,322	2007



קבלות ראשונות First admissions קבלות חוזרות Readmissions

Persons admitted to inpatient care
by gender and age

2007

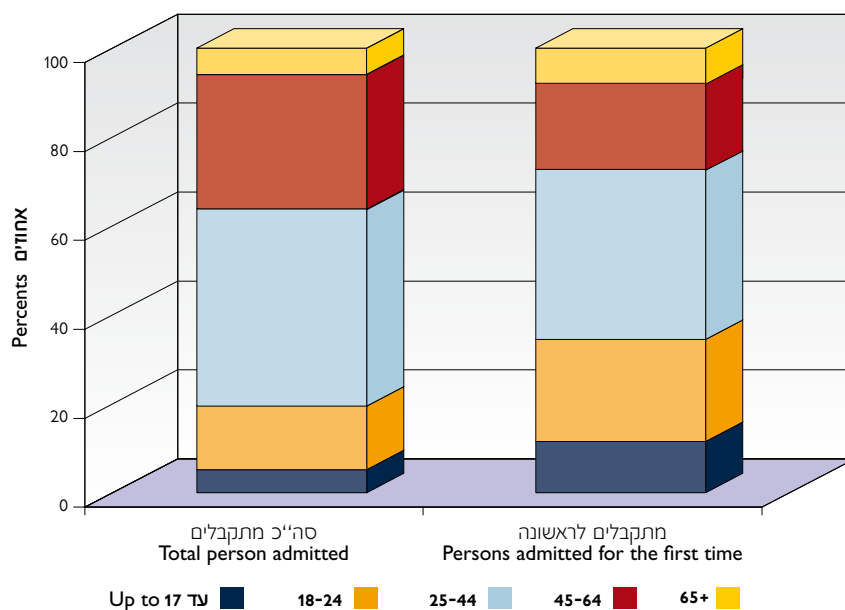
מתקבלים לאשפוז מלא
לפי מין וגיל

Absolute numbers and percents

מספרים מוחלטים ואחוזים

Age	Females	נקבות	Males	זכרים	Total	סה"כ	גיל
	אחוזים Percents	מס' מוחלטים Abs. num	אחוזים Percents	מס' מוחלטים Abs. num	אחוזים Percents	מס' מוחלטים Abs. num	
<i>Total persons admitted</i> סה"כ מתקבלים							
Total	100.0	5,346	100.0	8,305	100.0	13,651	סה"כ
Up to 17	4.8	258	4.4	368	4.6	626	עד 17
18-24	11.7	628	15.1	1,253	13.8	1,881	18-24
25-44	36.1	1,931	47.5	3,949	43.1	5,880	25-44
45-64	32.9	1,759	26.6	2,213	29.1	3,972	45-64
65+	14.4	770	6.3	522	9.5	1,292	65+
<i>Thereof: persons admitted for the first time</i> מזה: מתקבלים לראשונה							
Total	100.0	1,733	100.0	2,580	100.0	4,313	סה"כ
Up to 17	10.9	189	10.2	264	10.5	453	עד 17
18-24	19.0	330	25.1	647	22.7	977	18-24
25-44	32.5	563	40.1	1,035	37.1	1,598	25-44
45-64	21.1	365	16.7	432	18.5	797	45-64
65+	16.5	286	7.8	202	11.3	488	65+

מתקבלים לאשפוז מלא לפי גיל
Persons admitted to inpatient care by age



Persons admitted to hospitalization*
by gender

מתקבלים*
לפי מין

1998-2007

Absolute numbers

מספרים מוחלטים

Gender	2007	2006	2005	2004	2003	2002	2001	2000	1999	1998	מין
Total	13,939	14,099	14,649	14,096	13,512	13,295	13,014	13,333	12,887	12,425	סה"כ
Males	8,482	8,437	8,680	8,236	7,881	7,730	7,524	7,713	7,522	7,149	זכרים
Females	5,457	5,662	5,969	5,860	5,631	5,565	5,490	5,620	5,365	5,276	נקבות

Rates per 1,000 persons, age 15 and over

שיעורים ל-1,000 נפש, גיל 15 ומעלה

Gender	2007	2006	2005	2004	2003	2002	2001	2000	1999	1998	מין
Total	2.7	2.8	2.9	2.9	2.8	2.8	2.8	3.1	3.0	2.9	סה"כ
Males	3.4	3.4	3.6	3.5	3.4	3.4	3.4	3.5	3.6	3.5	זכרים
Females	2.1	2.2	2.3	2.3	2.3	2.3	2.3	2.4	2.4	2.4	נקבות

Percents

אחוזים

Gender	2007	2006	2005	2004	2003	2002	2001	2000	1999	1998	מין
Total	100.0	100.0	100.0	100.0	100.0	100.0	100.0	100.0	100.0	100.0	סה"כ
Males	60.9	59.8	59.3	58.4	58.3	58.1	57.8	59.1	58.4	57.5	זכרים
Females	39.1	40.2	40.7	41.6	41.7	41.9	42.2	40.9	41.6	42.5	נקבות

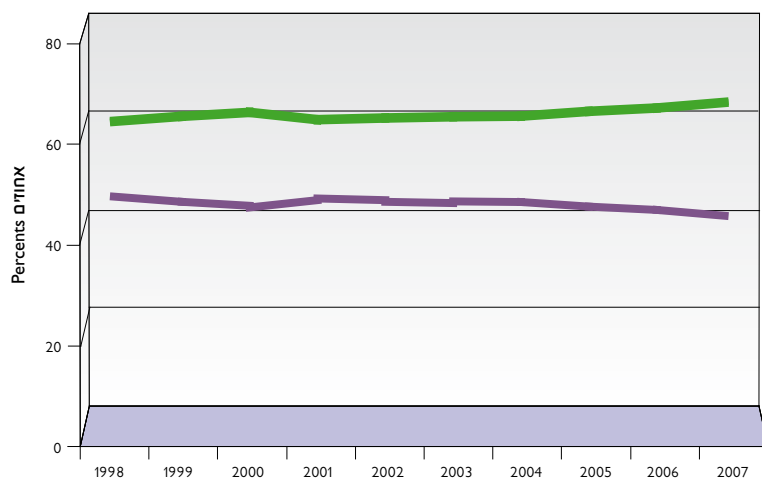
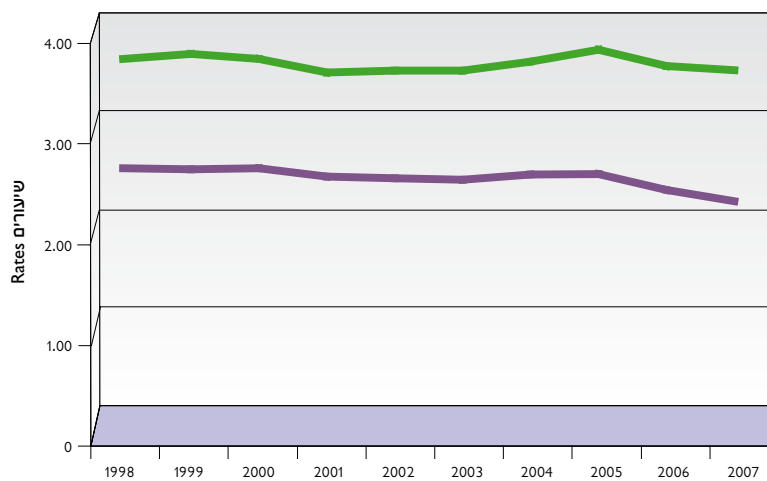
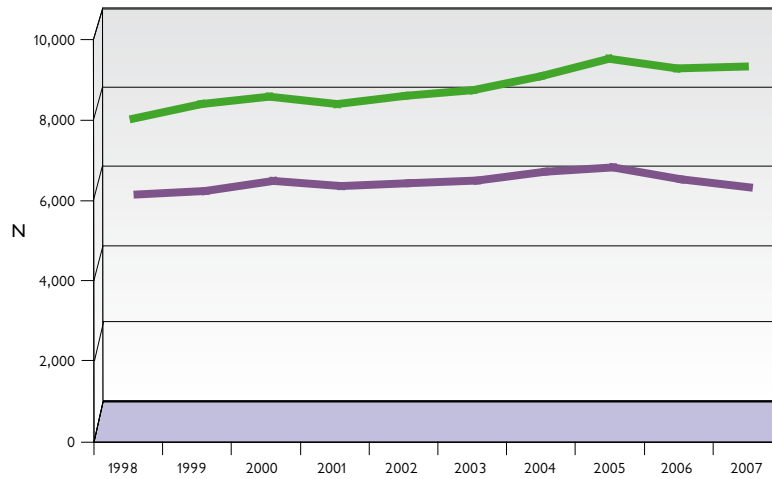
* Including inpatient care and day hospitalization.

* כולל אשפוז מלא ואשפוז יום.

Persons admitted to hospitalization*
by gender

1998-2007

מתקבלים*
לפי מין



* Including inpatient care and day hospitalization.

* כולל אשפוז מלא ואשפוז יום.

First admissions to hospitalization*
by religion**

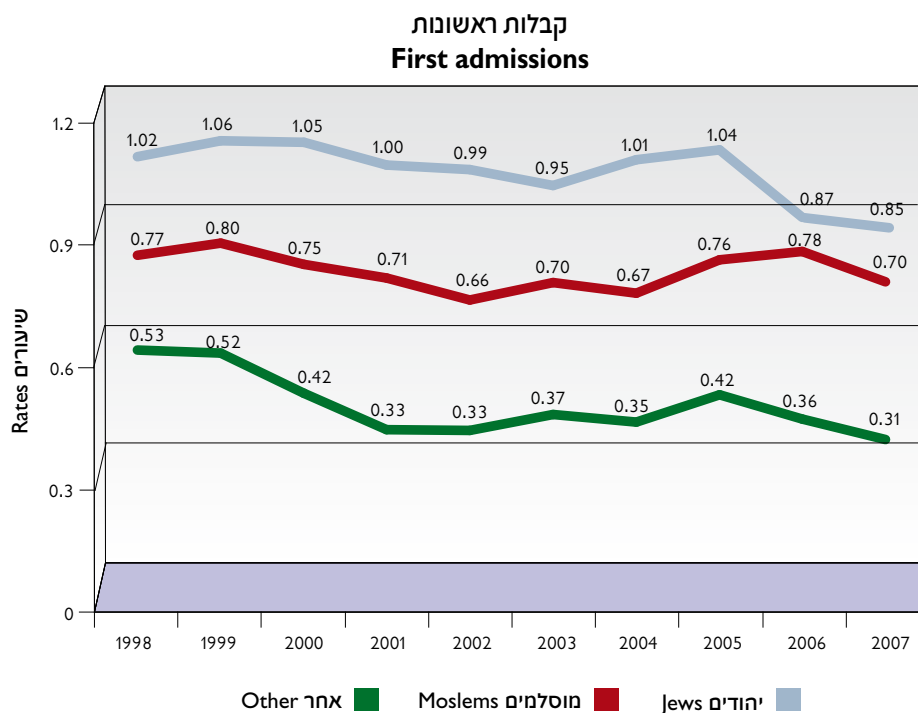
1998-2007

קבלות ראשונות לאשפוז*
לפי דת**

Absolute numbers and rates per 1,000 persons, age 15 and over

מספרים מוחלטים ושיעורים ל-1,000 נפש, גיל 15 ומעלה

Other religions	דתות אחרות	Moslems	מוסלמים	Jews	יהודים	שנה
שיעורים Rates	מס' מוחלטים Abs.num	שיעורים Rates	מס' מוחלטים Abs.num	שיעורים Rates	מס' מוחלטים Abs.num	Year
0.53	129	0.77	390	1.02	3,562	1998
0.52	142	0.80	420	1.06	3,776	1999
0.42	129	0.75	406	1.05	3,840	2000
0.33	111	0.71	401	1.00	3,701	2001
0.33	117	0.66	381	0.99	3,716	2002
0.37	137	0.70	421	0.95	3,613	2003
0.35	135	0.67	419	1.01	3,912	2004
0.42	166	0.76	488	1.04	4,068	2005
0.36	146	0.78	519	0.87	3,444	2006
0.31	128	0.70	486	0.85	3,413	2007



* Including inpatient care and day hospitalization.

** Admissions of Israeli citizens whose religion is known.

* כולל אשפוז מלא ואשפוז יום.

* קבלות של אזרחי ישראל אשר דתם ידועה.

Persons aged 18+ admitted to hospitalization*
by age and marital status

2007

בני 18+ מתקבלים לאשפוז*
לפי גיל ומצב משפחתי

Absolute numbers

מספרים מוחלטים

Marital status	65+	45-64	25-44	18-24	סה"כ Total	מצב משפחתי
Total	1,308	4,040	5,981	1,929	13,258	סה"כ
Never married	114	1,107	3,767	1,829	6,817	רווקים
Married	599	1,658	1,384	62	3,703	נשואים
Divorced	227	1,051	655	6	1,939	גרושים
Widowed	323	112	28	-	463	אלמנים
Unknown	45	112	147	32	336	לא ידוע

Percents

אחוזים

Marital status	65+	45-64	25-44	18-24	סה"כ Total	מצב משפחתי
Total	100.0	100.0	100.0	100.0	100.0	סה"כ
Never married	8.7	27.4	63.0	94.8	51.4	רווקים
Married	45.8	41.0	23.1	3.2	27.9	נשואים
Divorced	17.4	26.0	11.0	0.3	14.6	גרושים
Widowed	24.7	2.8	0.5	0.0	3.5	אלמנים
Unknown	3.4	2.8	2.5	1.7	2.5	לא ידוע

* Including inpatient care and day hospitalization.

* כולל אשפוז מלא ואשפוז יום.

First admission and readmissions
to hospitalization* by diagnosis

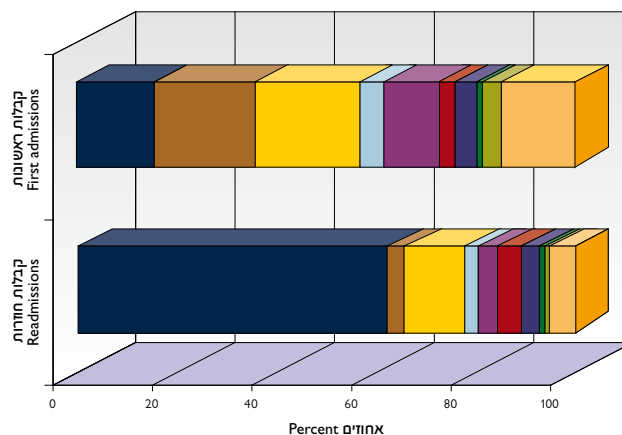
2007

קבלות ראשונות וחוזרות
לאשפוז* לפי אבחנה

Absolute numbers and percents

מספרים מוחלטים ואחוזים

Diagnosis	קבלות חוזרות Readmissions		קבלות ראשונות First admissions		סה"כ Total		אבחנה
	אחוזים Percents	מס' מוחלטים Abs. num	אחוזים Percents	מס' מוחלטים Abs. num	אחוזים Percents	מס' מוחלטים Abs. num	
Total	100.0	17,117	100.0	4,463	100.0	21,580	סה"כ
Schizophrenia and delusional disorders	62.0	10,611	15.6	694	52.4	11,305	סכיזופרניה והפרעות דלוזיונליות
Acute psychotic disorders	3.4	582	20.3	906	6.9	1,488	הפרעות פסיכוטיות חריפות
Affective disorders	12.2	2,088	21.0	938	14.0	3,026	הפרעות אפקטיביות
Organic disorders	2.7	468	4.8	212	3.2	680	הפרעות אורגניות
Neurotic disorders	3.9	675	11.2	502	5.5	1,177	הפרעות ניאורוטיות
Personality disorders	4.8	830	3.1	138	4.5	968	הפרעות אישיות
Drug and alcohol use	3.6	610	4.4	195	3.7	805	שימוש בסמים ואלכוהול
Mental retardation	1.1	190	1.1	49	1.1	239	פיגור שכלי
Childhood disorders	0.9	162	3.8	168	1.5	330	הפרעות בגיל הילדות
Z-codes	5.3	901	14.8	661	7.2	1,562	גורמי פניה אחרים



* Including inpatient care and day hospitalization.

* כולל אשפוז מלא ואשפוז יום.

Readmissions to hospitalization*
by length of stay in community
since most recent discharge

1999-2007

קבלות חוזרות לאשפוז*
לפי משך שהייה בקהילה
מאז השחרור הקודם

Length of stay in community in days				שנה Year
180+	31-180	עד 30 Up to 30	סה"כ Total	
Absolute numbers				מספרים מוחלטים
6,398	3,816	3,754	13,968	1999
6,366	3,874	4,182	14,422	2000
6,509	3,930	3,947	14,386	2001
6,796	4,126	3,950	14,872	2002
6,980	4,161	4,563	15,704	2003
7,274	4,380	4,558	16,212	2004
7,553	4,870	4,624	17,047	2005
7,526	4,638	4,931	17,095	2006
7,628	4,757	4,732	17,117	2007
Percents				אחוזים
45.8	27.3	26.9	100.0	1999
44.1	26.9	29.0	100.0	2000
45.2	27.3	27.4	100.0	2001
45.7	27.7	26.6	100.0	2002
44.4	26.5	29.1	100.0	2003
44.9	27.0	28.1	100.0	2004
44.3	28.6	27.1	100.0	2005
44.0	27.1	28.8	100.0	2006
44.6	27.8	27.6	100.0	2007

* Including inpatient care and day hospitalization.

* כולל אשפוז מלא ואשפוז יום.

Persons* discharged during 2003, 2004, 2005
by number of readmissions
within personal two years from date of discharge

משתחררים* במהלך השנים 2003, 2004, 2005
לפי מספר קבלות חוזרות
תוך שנתיים מתאריך השחרור

Absolute numbers and percents

מספרים מוחלטים ואחוזים

Number of rehospitalizations within two years from discharge	שחררו ב- 2005 Discharged during 2005		שחררו ב- 2004 Discharged during 2004		שחררו ב- 2003 Discharged during 2003		מס' קבלות חוזרות תוך שנתיים מיום השחרור
	אחוזים Percents	מס' מוחלטים Abs.num	אחוזים Percents	מס' מוחלטים Abs.num	אחוזים Percents	מס' מוחלטים Abs.num	
Total	100.0	15,089	100.0	14,871	100.0	14,160	סה"כ
Not readmitted	47.6	7,175	47.9	7,125	46.9	6,645	לא חזרו לאשפוז
1	21.5	3,240	21.4	3,183	22.1	3,123	1
2	12.1	1,823	12.3	1,830	12.4	1,758	2
3	7.3	1,095	7.2	1,070	7.2	1,016	3
4	4.3	646	4.0	591	4.6	651	4
5	2.7	412	2.8	422	2.5	360	5
6+	4.6	698	4.4	650	4.3	607	6+

* Including inpatient care and day hospitalization.

* כולל אשפוז מלא ואשפוז יום.

Persons hospitalized*
during the year

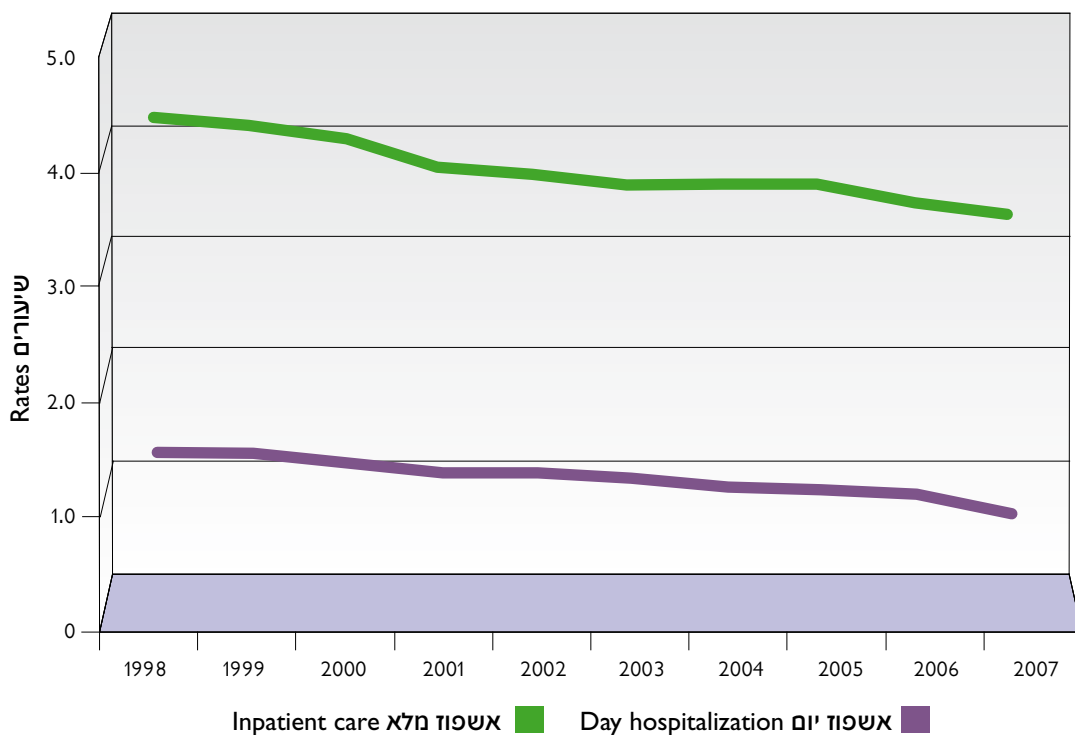
1998-2007

מאושפדים*
במהלך השנה

Absolute numbers and rates per 1,000 persons, age 15 and over

מספרים מוחלטים ושיעורים ל-1,000 נפש, גיל 15 ומעלה

Day hospitalization		Inpatient care		שנה Year
שיעורים Rates	מס' מוחלטים Abs.num	שיעורים Rates	מס' מוחלטים Abs.num	
1.09	4,607	4.06	17,222	1998
1.08	4,709	4.01	17,493	1999
0.98	4,416	3.88	17,410	2000
0.90	4,139	3.61	16,638	2001
0.91	4,282	3.55	16,723	2002
0.85	4,078	3.46	16,576	2003
0.77	3,768	3.47	16,911	2004
0.77	3,800	3.46	17,176	2005
0.72	3,628	3.29	16,642	2006
0.54	2,770	3.18	16,376	2007



Inpatients by length of stay*
at the end of each year

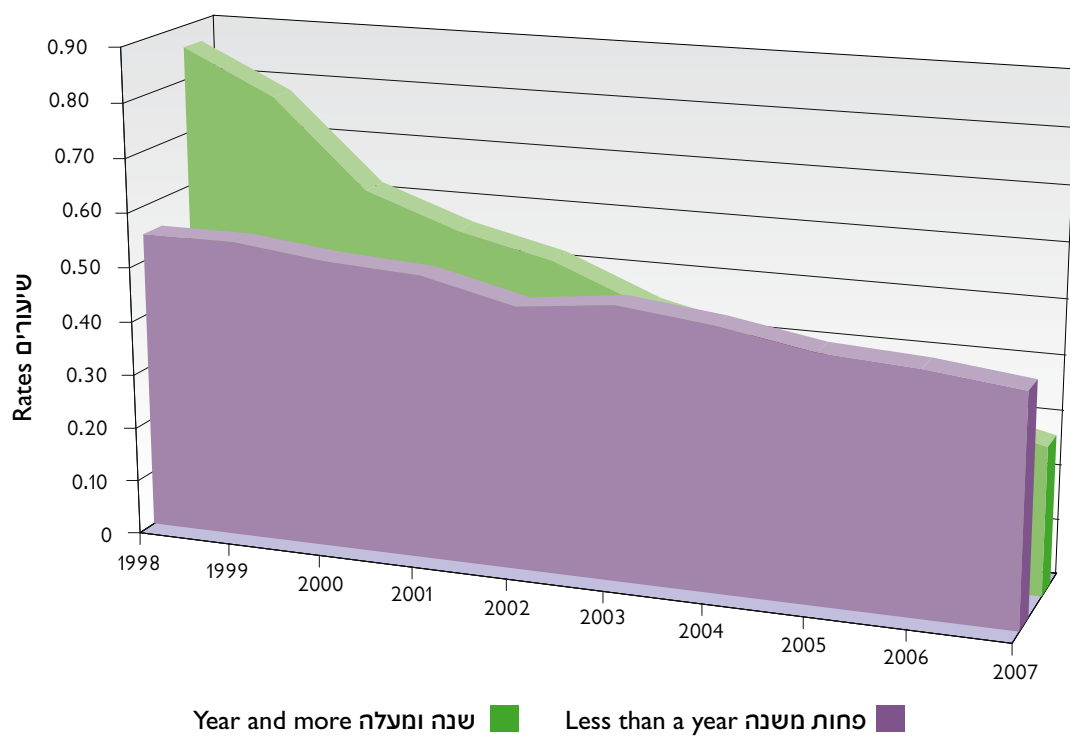
1998-2007

מאושפדים באשפוז מלא לפי משך שהייה*
בסוף כל שנה

Absolute numbers, percents and rates per 1,000 persons,
age 15 and over

מספרים מוחלטים, אחוזים ושיעורים ל-1,000 נפש,
גיל 15 ומעלה

Length of stay			משך שהייה			סה"כ מאושפדים באשפוז מלא		בסוף השנה End of Year
שנה ומעלה Year and more			פחות משנה Less than a year			Total inpatients		
שיעורים Rates	אחוזים Percents	מס' מוחלטים Abs.num	שיעורים Rates	אחוזים Percents	מס' מוחלטים Abs.num	שיעורים Rates	מס' מוחלטים Abs.num	
0.86	61.01	3,700	0.55	38.99	2,365	1.41	6,065	1998
0.78	58.55	3,441	0.55	41.45	2,436	1.33	5,877	1999
0.62	54.14	2,837	0.53	45.86	2,403	1.15	5,240	2000
0.56	51.76	2,599	0.52	48.24	2,422	1.08	5,021	2001
0.52	51.62	2,458	0.48	48.38	2,304	1.00	4,762	2002
0.45	47.36	2,173	0.50	52.64	2,415	0.95	4,588	2003
0.41	45.81	2,007	0.48	54.19	2,374	0.89	4,381	2004
0.36	44.44	1,818	0.45	55.56	2,273	0.82	4,091	2005
0.31	41.66	1,601	0.44	58.34	2,242	0.75	3,843	2006
0.27	38.82	1,377	0.42	61.18	2,170	0.68	3,547	2007



* Length of stay in most recent hospitalization setting, as of 31/12 each year.
Transfer between hospitals does not interrupt length of stay.

* משך שהייה במסגרת אחרונה נכון ל- 31/12 כל שנה,
העברה בין בתי"ח לא מפסיקה את רצף השהייה.

Inpatient and day hospitalization patients by gender and age

31.12.2007

מאושפדים באשפוז חלא ובאשפוז יום לפי מין וגיל

Absolute numbers, percents and rates per 1,000 persons

מספרים מוחלטים, אחוזים ושיעורים ל-1,000 נפש

Age	Gender						Total			גיל	
	Females			Males			שיעורים Rates	מס' מוחלטים Abs.num	אחוזים Percents		מס' מוחלטים Abs.num
	שיעורים Rates	אחוזים Percents	מס' מוחלטים Abs.num	שיעורים Rates	אחוזים Percents	מס' מוחלטים Abs.num					
<i>Inpatient care</i>											
Total	0.33	34.3	1,218	0.65	65.7	2,329	0.49	100.0	3,547	סה"כ	
Up to 17	0.05	36.4	60	0.09	63.6	105	0.07	100.0	165	עד 17	
18-24	0.30	31.2	119	0.64	68.8	263	0.48	100.0	382	18-24	
25-44	0.41	29.2	402	1.00	70.8	977	0.71	100.0	1,379	25-44	
45-64	0.65	35.9	468	1.27	64.1	835	0.95	100.0	1,303	45-64	
65+	0.42	53.1	169	0.49	46.9	149	0.45	100.0	318	65+	
<i>Day hospitalization</i>											
Total	0.05	38.4	177	0.08	61.6	284	0.06	100.0	461	סה"כ	
Up to 17	0.02	42.2	19	0.02	57.8	26	0.02	100.0	45	עד 17	
18-24	0.05	26.6	21	0.14	73.4	58	0.10	100.0	79	18-24	
25-44	0.07	36.0	71	0.13	64.0	126	0.10	100.0	197	25-44	
45-64	0.08	46.7	56	0.10	53.3	64	0.09	100.0	120	45-64	
65+	0.02	50.0	10	0.03	50.0	10	0.03	100.0	20	65+	

Inpatient and day hospitalization patients
by sick fund membership and length of stay*

31.12.2007

מאושפדים באשפוז מלא ובאשפוז יום
לפי חברות בקופת חולים ומשך שהיה*

Absolute numbers and percents

מספרים מוחלטים ואחוזים

Length of stay in days	Sick fund membership												משך שהיה בימים מוחלטים	
	לא רשום		Meuhedet		Leumit		Maccabi		Clalit		סה"כ			
	אחוזים	מס' מוחלטים	אחוזים	מס' מוחלטים	אחוזים	מס' מוחלטים	אחוזים	מס' מוחלטים	אחוזים	מס' מוחלטים	אחוזים	מס' מוחלטים		
	Percents	Abs.num	Percents	Abs.num	Percents	Abs.num	Percents	Abs.num	Percents	Abs.num	Percents	Abs.num	Percents	Abs.num
Inpatient care														
Total	100.0	82	100.0	195	100.0	217	100.0	487	100.0	100.0	2,566	100.0	3,547	100.0
Up to 7	20.7	17	14.4	28	12.9	28	11.1	54	9.3	238	9.3	365	10.3	7
8-60	35.4	29	29.2	57	33.6	73	38.8	189	26.0	666	26.0	1,014	28.6	8-60
61-364	30.5	25	26.2	51	25.3	55	23.8	116	21.2	544	21.2	791	22.3	61-364
365+	13.4	11	30.3	59	28.1	61	26.3	128	43.6	1,118	43.6	1,377	38.8	365+
Day hospitalization														
Total	100.0	16	100.0	42	100.0	35	100.0	101	100.0	100.0	267	100.0	461	100.0
Up to 7	12.5	2	7.1	3	5.7	2	2.0	2	11.2	30	11.2	39	8.5	7
8-60	31.3	5	42.9	18	51.4	18	35.6	36	37.5	100	37.5	177	38.4	8-60
61-364	56.3	9	40.5	17	25.7	9	47.5	48	34.1	91	34.1	174	37.7	61-364
365+	0.0	0	9.5	4	17.1	6	14.9	15	17.2	46	17.2	71	15.4	365+

* Length of stay in most recent hospitalization setting, as of 31/12/2007.
Transfer between hospitals does not interrupt length of stay.

* משך שהיה במסגרת אחרונה נכון ל-31/12/2007.
העברה בין בתי"ח לא מפסיקה את רצף השהיה.

Inpatients
by hospital ownership and length of stay* 31.12.2007

מאושפדים באשפוז מלא
לפי בעלות בית חולים ומשך שהיה**

Absolute numbers

מספרים מוחלטים

Hospital ownership	Length of stay in days			משך שהיה בימים		בעלות בית חולים
	365+	61-364	8-60	עד 7 Up to 7	סה"כ Total	
Total	1,377	791	1,014	365	3,547	סה"כ
General hospitals						בתי"ח כלליים
Psychiatric departments	5	67	173	64	309	מחלקות פסיכיאטריות
Psychiatric hospitals						בתי"ח פסיכיאטריים
Government	996	626	720	265	2,607	ממשלתית
Clalit**	32	73	106	30	241	כללית**
Other public	31	18	15	6	70	ציבורית אחרת
Private	313	7	0	0	320	פרטית

Percents

אחוזים

Hospital ownership	Length of stay in days			משך שהיה בימים		בעלות בית חולים
	365+	61-364	8-60	עד 7 Up to 7	סה"כ Total	
Total	38.8	22.3	28.6	10.3	100.0	סה"כ
General hospitals						בתי"ח כלליים
Psychiatric departments	1.6	21.7	56.0	20.7	100.0	מחלקות פסיכיאטריות
Psychiatric hospitals						בתי"ח פסיכיאטריים
Government	38.2	24.0	27.6	10.2	100.0	ממשלתית
Clalit**	13.3	30.3	44.0	12.4	100.0	כללית**
Other public	44.3	25.7	21.4	8.6	100.0	ציבורית אחרת
Private	97.8	2.2	0.0	0.0	100.0	פרטית

* Length of stay in most recent hospitalization setting, as of 31/12/2007 .
Transfer between hospitals does not interrupt length of stay.

* משך שהיה במסגרת אחרונה נכון ל-31/12/2007,
העברה בין בתי"ח לא מפסיקה את רצף השהיה.

** Clalit Health Services.

** שירותי בריאות כללית.

Day hospitalization patients by
hospital ownership and length of stay* 31.12.2007

מאושפדים באשפוז יום
לפי בעלות בית חולים ומשך שהיה**

Absolute numbers

מספרים מוחלטים

Hospital ownership	Length of stay in days			משך שהיה בימים		בעלות בית חולים
	365+	61-364	8-60	עד 7 Up to 7	סה"כ Total	
Total	71	174	177	39	461	סה"כ
General hospitals			בתי"ח כלליים			
Psychiatric departments	8	22	40	2	72	מחלקות פסיכיאטריות
Psychiatric hospitals			בתי"ח פסיכיאטריים			
Government	52	125	114	30	321	ממשלתית
Clalit**	11	24	23	5	63	כללית**
Other public	0	3	0	2	5	ציבורית אחרת

Percents

אחוזים

Hospital ownership	Length of stay in days			משך שהיה בימים		בעלות בית חולים
	365+	61-364	8-60	עד 7 Up to 7	סה"כ Total	
Total	15.4	37.7	38.4	8.5	100.0	סה"כ
General hospitals			בתי"ח כלליים			
Psychiatric departments	11.1	30.6	55.6	2.8	100.0	מחלקות פסיכיאטריות
Psychiatric hospitals			בתי"ח פסיכיאטריים			
Government	16.2	38.9	35.5	9.3	100.0	ממשלתית
Clalit**	17.5	38.1	36.5	7.9	100.0	כללית**
Other public	0.0	60.0	0.0	40.0	100.0	ציבורית אחרת

* Length of stay in most recent hospitalization setting, as of 31/12/2007.

Transfer between hospitals does not interrupt length of stay.

** Clalit Health Services.

* משך שהיה במסגרת אחרונה נכון ל-31/12/2007,

העברה בין בתי"ח לא מפסיקה את רצף השהיה.

** שירותי בריאות כללית.

Average length of stay*
of persons discharged or deceased
during hospitalization

1998-2007

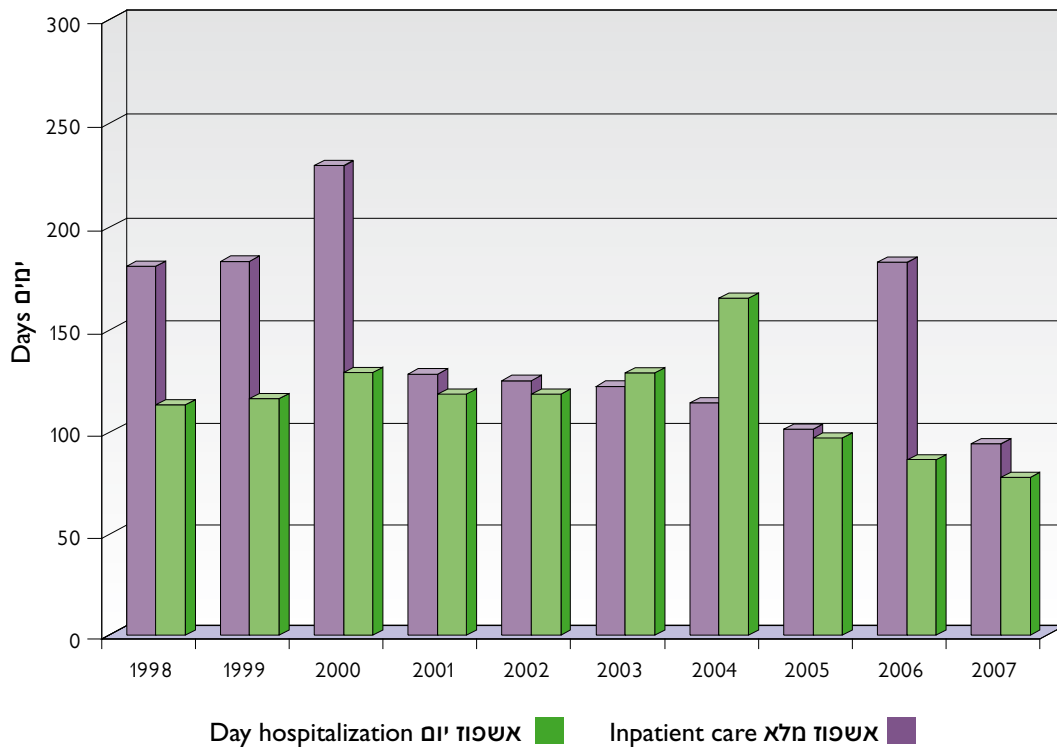
שהיה ממוצעת*
של משתחררים
או נפטרים במהלך האשפוז

Days

ימים

שהייה ממוצעת של נפטרים Average length of stay persons deceased		שהייה ממוצעת של משתחררים Average length of stay of persons discharged		סה"כ שהייה ממוצעת Total average length of stay		שנת שחרור/ פטירה Year of discharge/ death
אשפוז יום Day hospitalization	אשפוז מלא Inpatient care	אשפוז יום Day hospitalization	אשפוז מלא Inpatient care	אשפוז יום Day hospitalization	אשפוז מלא Inpatient care	
880	3,270	108	148	112	180	1998
1,049	2,976	112	155	115	181	1999
387	2,689	127	260	129	280	2000
215	2,234	116	117	116	130	2001
533	2,738	114	108	116	124	2002
352	2,405	131	110	131	120	2003
245	2,387	165	106	166	116	2004
152	2,647	94	90	95	100	2005
469	1,768	88	176	88	182	2006
214	1,241	66	84	67	90	2007

שהייה ממוצעת* של סה"כ החולים ששוחררו או נפטרו במהלך האשפוז
Average length of stay* of inpatients discharged or deceased during hospitalization



* Length of stay calculated from date of admission.

* משך השהייה מחושב מיום הקבלה לבית חולים.

Changes in hospitalization setting
during the year

1998-2007

שינויי מסגרת
במהלך השנה

Absolute numbers and percents

מספרים מוחלטים ואחוזים

Changes in hospitalization setting						שנה Year
מאשפוד יום לאשפוד מלא From day hospitalization to inpatient care		מאשפוד מלא לאשפוד יום From inpatient care to day hospitalization		סה"כ Total		
אחוזים Percents	מס' מוחלטים Abs.num	אחוזים Percents	מס' מוחלטים Abs.num	אחוזים Percents	מס' מוחלטים Abs.num	
31.4	2,032	68.6	4,441	100.0	6,473	1998
31.3	2,092	68.7	4,582	100.0	6,674	1999
31.5	1,881	68.5	4,096	100.0	5,977	2000
30.9	1,593	69.1	3,555	100.0	5,148	2001
30.5	1,706	69.5	3,889	100.0	5,595	2002
31.4	1,587	68.6	3,460	100.0	5,047	2003
30.9	1,313	69.1	2,939	100.0	4,252	2004
29.5	1,362	70.5	3,254	100.0	4,616	2005
33.2	2,209	66.8	4,450	100.0	6,659	2006
26.6	1,015	73.4	2,800	100.0	3,815	2007

Discharges by
setting in which patients
stayed during hospitalization

2007

שחרורים לפי מסגרות
בהן שהו האנשים
במהלך האשפוד

	אחוזים Percents	מס' מוחלטים Abs. Num	
Total discharges	100.0	21,749	סה"כ שחרורים
Inpatient care only*	87.4	19,000	באשפוד מלא בלבד*
Day hospitalization only*	2.0	436	באשפוד יום בלבד*
Both settings	18.6	2,313	גם באשפוד מלא וגם באשפוד יום

* From admission to discharge.

* מהקבלה ועד השחרור.

Discharges from hospitalization*
by diagnosis and type of hospital

2007

שחרורים מאשפוז*
לפי אבחנה וסוג בית החולים

Absolute numbers and percents

מספרים מוחלטים ואחוזים

Diagnosis	שחרורים ממחלקות פסיכיאטריות בבתי חולים כלליים Discharges from psychiatric departments in general hospitals		שחרורים מבתי חולים פסיכיאטריים Discharges from psychiatric hospitals		סה"כ שחרורים Total discharges		אבחנה
	אחוזים Percents	מס' מוחלטים Abs. num	אחוזים Percents	מס' מוחלטים Abs. num	אחוזים Percents	מס' מוחלטים Abs. num	
Total	100.0	3,690	100.0	18,059	100.0	21,749	סה"כ
Schizophrenia and delusional disorders	43.4	1,602	59.0	10,662	56.4	12,264	סכיזופרניה והפרעות דלוזיונליות
Acute psychotic disorders	3.1	114	4.1	740	3.9	854	הפרעות פסיכוטיות חרופות
Affective disorders	22.9	844	10.6	1,918	12.7	2,762	הפרעות אפקטיביות
Organic disorders	2.7	101	4.1	735	3.8	836	הפרעות אורגניות
Neurotic disorders	17.6	649	3.9	706	6.2	1,355	הפרעות ניאורוטיות
Personality disorders	6.2	227	5.2	943	5.4	1,170	הפרעות אישיות
Drug and alcohol use	1.5	54	5.3	952	4.6	1,066	שימוש בסמים ואלכוהול
Mental retardation	0.4	13	1.6	283	1.4	296	פיגור שכלי
Childhood disorders	1.6	60	1.8	331	1.8	391	הפרעות בגיל הילדות
Z-codes	0.7	26	4.4	789	3.7	815	גורמי פניה אחרים

* Including inpatient care and day hospitalization.

* כולל אשפוז מלא ואשפוז יום.

Deaths and suicides during hospitalization*
by location of death

פטירות והתאבדויות במהלך אשפוז*
לפי מקום הפטירה

1998-2007

Absolute numbers and percents

מספרים מוחלטים ואחוזים

פטירות Deaths		התאבדויות Suicides		סה"כ פטירות Total deaths		שנה Year
מחוץ לבית חולים** **Outside hospital	בבית חולים In hospital	מחוץ לבית חולים** **Outside hospital	בבית חולים In hospital			
70	101	13	4	188	N	1998
37.2	53.7	6.9	2.1	100.0	%	
80	76	8	5	169	N	1999
47.3	45.0	4.7	3.0	100.0	%	
65	81	12	5	163	N	2000
38.5	47.9	7.1	3.0	100.0	%	
51	51	6	6	114	N	2001
44.7	44.7	5.3	5.3	100.0	%	
50	60	7	3	120	N	2002
41.7	50.0	5.8	2.5	100.0	%	
50	31	9	3	93	N	2003
41.7	50.0	5.8	2.5	100.0	%	
42	39	13	3	97	N	2004
43.3	40.2	13.4	3.1	100.0	%	
42	35	7	2	86	N	2005
48.8	40.7	8.1	2.3	100.0	%	
23	34	6	5	68	N	2006
33.8	50.0	8.8	7.4	100.0	%	
23	33	4	5	65	N	2007
35.4	50.8	6.2	7.7	100.0	%	

Rates per 1,000 inpatients during the year

שיעורים ל-1,000 מאושפדים במשך שנה



* Including inpatient care and day hospitalization.

* כולל אשפוז מלא ואשפוז יום.

** During vacation, general hospitalization or escape.

** בחופשה, בבית חולים כללי או בבריחה.

Deaths and suicides
during hospitalization*
by age and gender

2007

פטירות והתאבדויות
במהלך אשפוז*
לפי גיל ומין

Absolute numbers

מספרים מוחלטים

Age	גיל						מין
	65+	45-64	25-44	18-24	עד 17 Up to 17	סה"כ Total	
Total	27	29	5	3	1	65	סה"כ
Males	17	23	2	3	-	45	זכרים
Females	10	6	3	-	1	20	נקבות

Deaths and suicides
during hospitalization*
by type of hospital

2007

פטירות והתאבדויות
במהלך אשפוז*
לפי סוג בית החולים

Absolute numbers

מספרים מוחלטים

Type of hospital	בתי חולים כלליים General hospitals	בתי חולים פסיכיאטריים Psychiatric hospitals	סה"כ פטירות Total deaths	סוג בית חולים
Total	4	61	65	סה"כ

* Including inpatient care and day hospitalization.

* כולל אשפוז מלא ואשפוז יום.